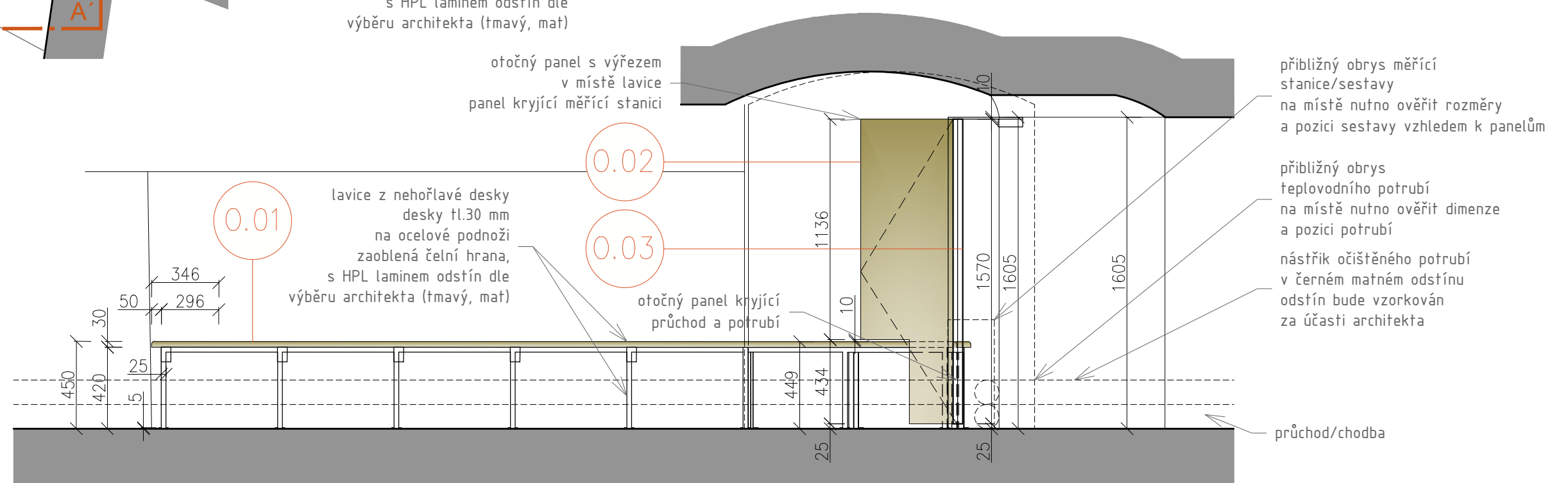
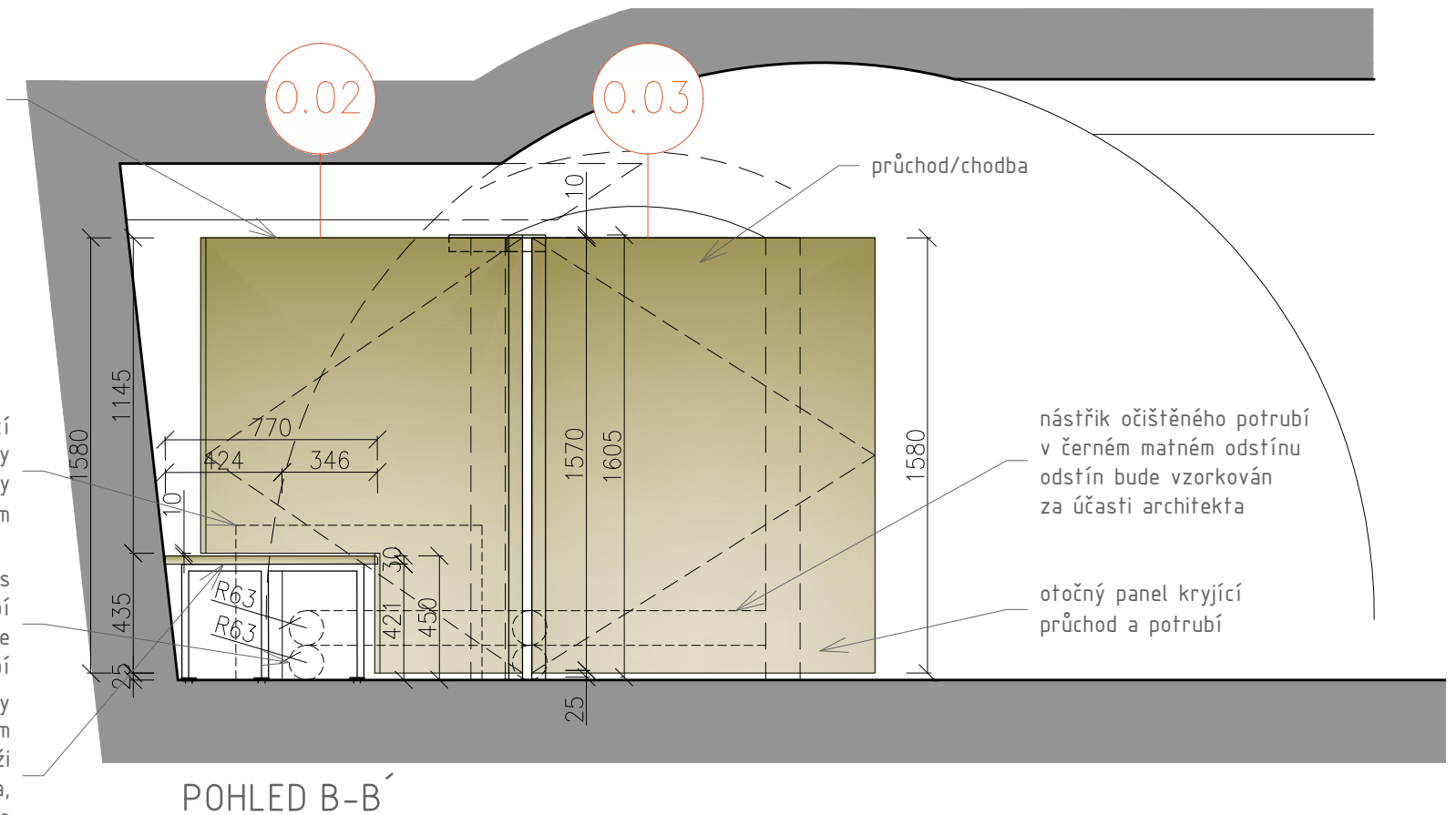
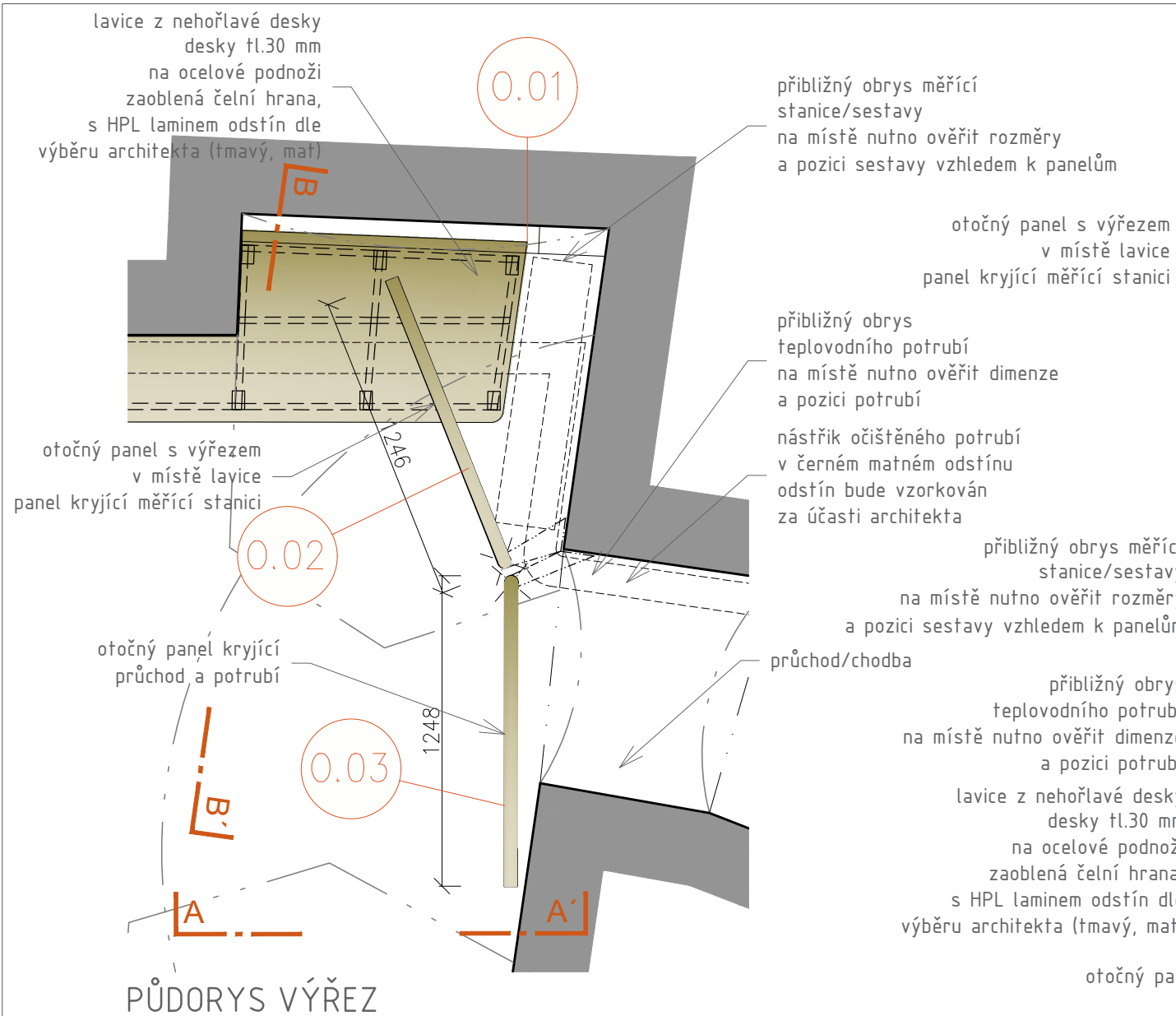


DETAILY 1.PP - MÍSTNOST B.S07



materiál nehořlavé desky:

- reakce na oheň dle ČSN EN 13501-1.A1 (s odzkoušenou povrchovou úpravou A2-s1,d0)
- vyrobené z expandovaného vermikulitu a anorganického pojiva, bez vláken pro zpevnění, pevnost zajištěna slisováním vysokým tlakem
- bez obsahu nebezpečných látek SVHC

POZN.: TENTO VÝKRES NEPLNÍ ÚLOHU VÝROBNÍ DOKUMENTACE. TU ZPRACUJE DODAVATEL A PŘEDLOŽÍ JI ARCHITEKTOVI KE SCHVÁLENÍ.
ROZMĚRY JE NUTNÉ OVĚŘIT NA STAVBĚ ZAMĚŘENÍM!
ROZMĚRY VITRÍN MOHOU BÝT V RÁMCI VÝROBNÍ DOKUMENTACE
UPRAVENO O MAX. +10% DLE PŘESNÝCH ROZMĚRŮ EXPONÁTŮ.

VÝKRES:

DETAIL O.02, O.03

M 1:25

ARCHITEKT:

KT: Ak. arch. J.Javůrek,
Ing. arch. S.Bednařiková,
Ing. arch. T. Karásková
Ing. H. Literová

STUPĚŇ:

DPS
DATUM: 10 / 2022

Č. VÝKR.:

D.0.2